

マイローリュシステム詳細説明/仕様別資料

一定量・一定間隔で、蒸気体験を再現するロウリュ制御システム

1. このシステムで解決したいこと

- 手酌ロウリュは、利用者ごとに水量がばらつきやすく、ヒーター負荷も読みにくい。
- 一度に大量の水をかけると、蒸発しきれない水が下に落ち、ヒーターや石への負担が大きくなる。
- 少量を連続で制御すれば、蒸気の持続感を高めながら、再現性のある熱体験を作りやすい。

2. 手酌ロウリュとマイローリュの比較

項目	手酌ロウリュ	マイローリュ	狙い
水量	柄杓 1 杯ごとの個人差が大きい	秒数制御で一定量に調整	再現性向上
蒸気感	一発で強く出るがばらつき	少量多回数で持続させやすい	体感品質の安定
ヒーター負荷	掛けすぎリスクがある	上限設定が可能	保護しながら演出
運用	利用者任せ	施設側で条件設定できる	管理性向上

(電気ヒーターに設置した場合の水量目安)

サウナストーン量別・一度に掛ける水量のざっくり目安

サウナストーン 20kg 前後 (小型壁掛けヒーター) 目安は 80~200mL/回。

サウナストーン 40~60kg 前後 (中型床置きヒーター) 目安は 100~300mL/回。

サウナストーン 80kg 前後 (開放型タワーヒーター) 目安は 150~400mL/回。

サウナストーン 160kg 以上 (大型タワー・業務用) 目安は 200~500mL/回。

3. マイローリュの基本思想

マイローリュは、ポンプ吐水時間を制御し、1回あたりの水量を細かく分割して投入する考え方です。

たとえば、0.5秒・1.0秒などの通水時間に対して、約7mL・14mL・25mLのような基準量を持たせることで、合計水量をパターン化できます。

一度にまとめて掛けるのではなく、短い間隔で複数回に分けることで、蒸気の切れ目を小さくし、体感の持続を狙います。

ロウリュパターン例（ホワイトボード整理ベース）

パターン	通水時間	1回あたり水量	回数	想定合計
ライト	0.5秒	約7mL	10回	約70mL
ミドル	0.5秒～1.0秒	約7～14mL	15回前後	約100～220mL
ストロング	1.0秒	約14mL	28回（約4分）	約392mL

ポイント：総量が同じでも、一度に掛けるのか、小分けで掛けるのかで体感とヒーター負荷は大きく変わります。小容量サウナでは、少量多回数のほうが蒸気の持続感が強く出やすい設計です。

メーカー公式資料では、小分け連続ロウリュの詳細制御条件までは示されていません。

当社では、6kW・20kg石のヒーターに対し、10～20mLずつの小分け制御を行うことで、100～400mLの範囲でも高い蒸気体感を得られることを確認しています。

※水が流れ落ちないこと、毎回十分に蒸発することを前提とした実測ベースの参考値です。

比較項目	既存の後付けロウリュ装置	マイローリュ
基本機能	自動注水が中心	自動注水+ブロア連動制御
注水量設定	限定的 / 固定的なものが多い	任意設定可能
注水間隔設定	限定的	任意設定可能
注水時間設定	限定的	任意設定可能
ブロア制御	基本なし、または別系統	作動タイミング・作動時間を任意設定可能
体感調整	蒸気発生が中心	蒸気感・熱波感を施設ごとに調整可能
施設ごとの差別化	やや出しにくい	オリジナルの熱波演出を作れる
導入価値	ロウリュ機能追加	体験価値そのものを設計できる

4. 提案する運用形態

施設向け	個人向け
<p>① ボタン式セルフロウリュ</p> <p>利用者がボタン操作でロウリュを楽しめる方式。吐水量はあらかじめ設定済みで、毎回一定量、一定間隔で作動。</p> <p>② 時間割り当て式オートロウリュ</p> <p>一定量・一定間隔で自動作動。毎時指定、または設定間隔ごとの運用に対応。</p> <p>メリット</p> <ul style="list-style-type: none"> ・ヒーター保護 ・掛けすぎ防止 ・体感品質の均一化 ・スタッフ運用負荷の低減 	<p>火力・サウナヒーター能力に応じて、発生可能なロウリュを最大限まで設定できる使い方。電気ヒーターの場合はただし、メーカー推奨を超える水量設定は、ヒータートラブルの原因になり得るため、事前理解と同意を前提にした運用が必要。</p> <p>薪ストーブの場合は、故障の心配はなし。蒸気がこれ以上に生成出来ないまで設定可。</p> <p>想定用途</p> <ul style="list-style-type: none"> ・高温高湿を好むユーザー向け ・強い持続蒸気の再現 ・検証用 / 体験用モード

バレルサウナのヒーター容量目安（検討メモ）

小～中：6kW / 中（4～6人想定）：8kW / 大（6～8人想定）：9kW

※ 実運用時は、ヒーター形式・石量・サウナ容積ごとに、許容水量を必ず個別確認する。

「従来のロウリュ装置が“蒸気を発生させる設備”であるのに対し、マイローリュは“熱波体験そのものを設計できる設備”です。注水量、注水間隔、注水時間、さらにブロアの作動タイミングと作動時間を任意に設定できるため、施設ごとに最適なロウリュ演出を構築できます。」

主な対象のお客様

- ・ 既存施設への導入や差別化を検討されている温浴施設・サウナ施設・宿泊施設の法人様
- ・ 自宅サウナ、別荘サウナ等で本格的なローリュ環境を求める個人のお客様
- ・ 快適性や体験価値を重視したプライベートサウナ空間をご希望のお客様

5. まとめ

- マイローリュは「一定量・一定間隔」で、手動より再現性の高いロウリュ体験を作る仕組みです。
 - 少量多回数の制御により、単なる一発の熱さではなく、持続する蒸気感を演出できます。
 - 施設向けには「ボタン式セルフロウリュ」「時間割り当て式オートロウリュ」が相性良好です。
 - 個人向けにはヒーター能力を見ながら攻めた設定も可能ですが、機器保護と説明責任の整理が前提です。
-

システム別商品説明

A～C:簡易システム

既存設備を活かしながら、比較的 low コストで導入できるモデルです。
任意タイマーによる個別設定で、基本的なローリュ制御を行います。

D～F:フルシステム

SUS BOX を採用した本格導入モデルです。
ローリュ制御に加え、熱波演出や体験価値の最適化を行いたい施設向けです。

G～H:サウナ室システム

専用サウナ室を含めた一体型モデルです。マイローリュを前提とした空間そのものを提案したい案件に適しています。

<マイローリュシステム 分類別価格リスト>

※簡易システムとは、(ローリュウ時間/ブロウ開始時間/ブロウ時間)を個別タイマーにより都度設定をし調整をするシステムです、パターンは固定となります。

本製品は追加改造・施工前提のシステムのため、単体販売は標準対応しておりません。設置条件・既存備との適合確認のうえ、個別にご相談を承ります。

区分	システム内容	制御 BOX	ブロー BOX	ローリュータンク	専用サウナ室
A	簡易システム 1	プラ BOX	×	×	×
B	簡易システム 2	プラ BOX	○	×	×
C	簡易システム 3	プラ BOX	○	○	×
D	フルシステム 1	SUS BOX	×	×	×
E	フルシステム 2	SUS BOX	○	×	×
F	フルシステム 3	SUS BOX	○	○	×
G	サウナ室システム 1	SUS BOX	○	×	○
H	サウナ室システム 2	SUS BOX	○	○	○

※フルシステムとは、マイローリュウ製品カタログスペックとなります。

※本製品は、既存サウナ設備への追加改造に対応した個別設計・施工型システムです。主要構成部品には、国内正規流通品または各種安全規格適合品を採用しています。

※本製品は、仕様・設置環境に応じた個別設計のため、価格は都度お見積りとなります。
詳しくは、仕様・設置条件をご相談のうえお問い合わせください。

以下、システム内容説明

※ 本システムは 2～6 名程度のサウナルームを想定しています。
(ローリュウ水撒布のみであれば、サウナ容積に制限無く設置可能です)
まずは、設置可能であるか現状の確認と相談から受け賜ります。

(確認事項)

ヒーターの KW(ローリュウ可)、サウナストーン容積、サウナ室の容積、どれ位の熱波を感じたいのか。
AC100V(最大 750W 使用)のコンセント電源が必要です。

(実際に弊社での試供体験をお勧めします)

A-1 水道直結方式 / A-2 ポンプ給水方式 (ローリュウ水撒布のみ)

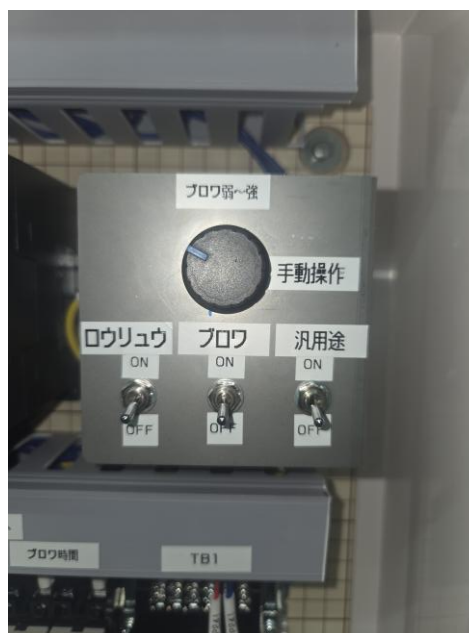
低コストで導入できる基本モデルです。

ローリュウ水は、水道直結方式または任意容器からポンプで送水する方式のどちらかを選択できます。
制御 BOX 内の任意タイマーで個別設定する方式です。

(動作)

スタート釦→スタート間隔時間→ローリュウ水撒布時間→(ブロワ開始時間→ブロワ時間/オプション)
/スタート釦 3 秒長押しで動作停止 (※ブロワ調整はメーカー/エスコ製に変更となります)

(スタート釦ごとの作動、またはスタート間隔時間タイマー設定による連続運転が可能です。0～30 分
間隔で設定可)



A-1 水道を直結する方式

※水道ホースはお客様にて用意頂きます。



A-2 ポンプで給水する方式

※給水ポンプを入れる容器は、お客様にて用意頂きます。
写真では 30L のゴミ箱を利用しています。



タンク方式ではアロマの投入が出来ます。

B: 簡易システム 2 (ローリュウ水撒布+ブロワ)

A の基本構成をベースに、ブロワ機能を追加したモデルです。

(設置場所は制御 BOX 下に配置可能です)

各動作は任意タイマーで個別設定し、蒸気発生に加えて熱波感の演出にも対応します。



C: 簡易システム 3 (ローリュウ水撒布+ブロワ)

簡易システムの上位構成で、ブロワ機能と専用ローリュウタンクを備えたモデルです。

タンクに貯めた水を用いて安定供給できるため、既存設備を活かしながら、より本格的なローリュウ演出に対応します。各動作は任意タイマーで個別設定する方式です。



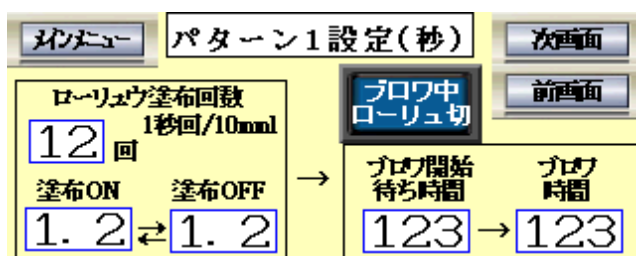
D:フルシステム 1 (本格制御基本モデル)

SUS 制御 BOX+タッチ画面に事前に 0~9 の 10 パターンを登録できる、ローリュウ水撒布制御の基本モデル。(各パターン時間設定は、タッチパネル設定画面にて設定)

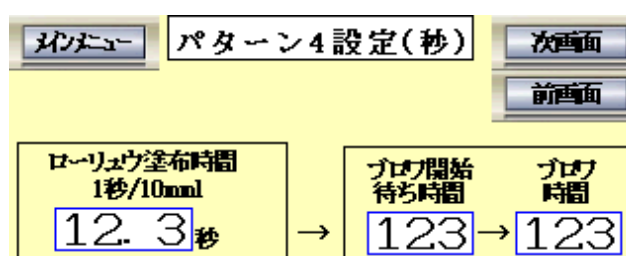


ローリュウの動作条件をあらかじめ設定し、用途に応じたパターンを切り替えて運用できます。既存サウナに導入しやすい本格モデルです。(スタート釦又は、時計時間での作動切替可能)

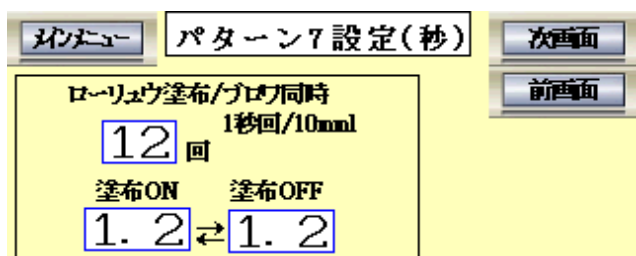
※1~3.間欠ローリュウ塗布→ブロワ待ち時間→ブロワ時間



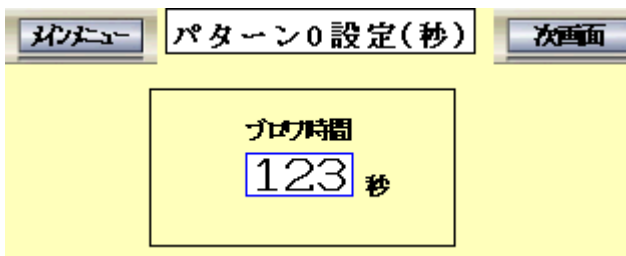
※4~6.連続ローリュウ塗布→ブロワ待ち時間→ブロワ時間



※7~9.間欠ローリュウ塗布+ブロワ同時



※0.ブロワ時間 (手酌の際ブロワのみ起動)



ローリュウは、水道直結方式または任意容器からポンプで送水する方式のどちらかを選択できます。



E:フルシステム 2 (ローリュウ水撒布+ブロー)

Dの基本機能にブロー機能を追加したモデルです。

事前に0~9の10パターンを登録でき、ローリュウに加えて熱波感の演出まで切り替えて運用できます。

蒸気と熱波の両方を重視したい施設向けです。



F:フルシステム 3 (ローリュウ水撒布+ブロワ)

フルシステムの上位モデルです。

事前に0~9の10パターンを登録でき、ブロワ機能と専用ローリュウタンクを備えた、より自由度の高い構成です。(水道ホース接続にて自動給水も可)

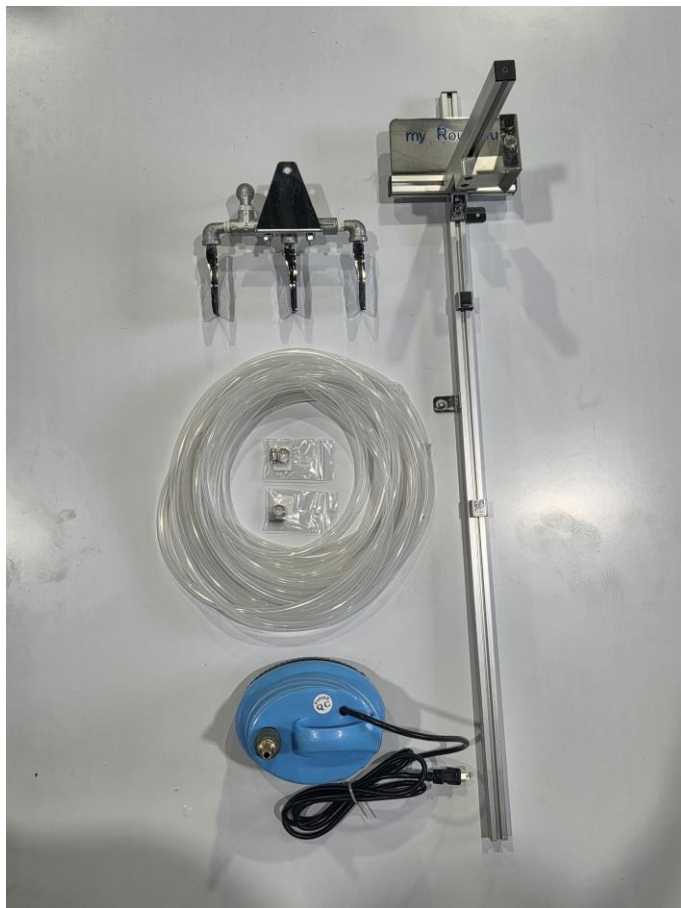
施設ごとの演出に合わせた本格的なローリュウ・熱波設定が可能です。



システム付属部品

ロウリュウ水散布ノズルキット/壁付けスタンド

(スタンド長さは寸法指示にて製作又は、設置現場合わせにて製作)



システムスタート釦



ブロワ消音 BOX 一式(600W)



室外緊急停止釦



室内緊急停止釦



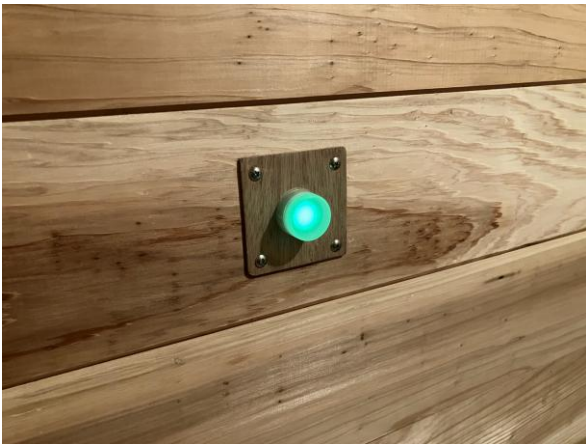
既にサウナ室に緊急停止釦が設置あれば、連動してシステム停止の施工
(設備を確認し、オーナー様とご相談)

G: サウナ室システム 1 「G・H は専用サウナ室を含むセットモデルです」
専用タンクは含まず、専用サウナ室を含めたセットモデルです。

H: サウナ室システム 2

マイローリュの最上位構成となる、専用サウナ室込みのフルセットモデルです。
SUS 制御 BOX・ブロワ機能・専用ローリュタンクを備え、ローリュと熱波の両方を高い自由度で設計。
新規施設導入や、体験価値そのものを商品化したい案件向けです。

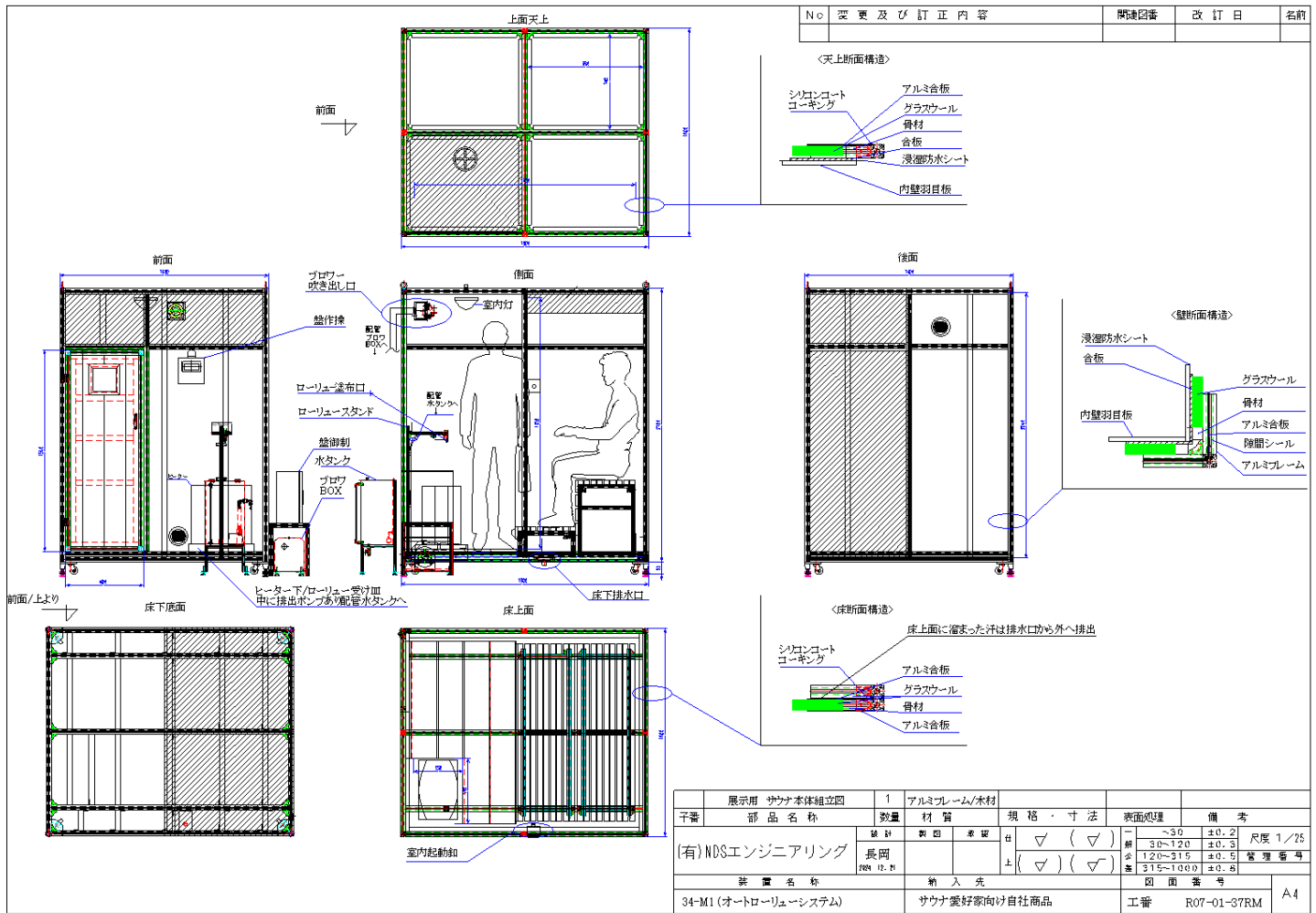




サウナヒータはお客様にて調達(6KW~/石 20kg~)

(概要)

- ・外観アルミ合板防水処理、骨組みアルミフレーム、内装杉板、断熱グラスウール/スタイロフォーム
- ・自在キャスター/高さ調整パットにて設置、重量 380Kg
- ・外寸 W1600×L1900×H2040 (室内床底面に排水口設置、外内水洗い可)
- ・2~4名(上段3名、下段1名)椅子高さは変更可



最終更新日: 2025/1/17 9:31:05 ファイル名 (サウナ本体組立図)

詳細説明はこちらから <https://nds-eng.com/product/totonoi-boost/>

お客様のご要望に応じた仕様変更にも対応いたします。詳細はお問い合わせください。

注記

- ・設置工事費は別途 お見積りとなります。
- サウナ形式や設置環境を確認させて頂き、設置可能であるか判断が必要です。
(屋外や施設内サウナ、地域により変動)
- ・現場条件、仕様変更、オプション追加により価格は変動する場合があります。
(アトラクション機能はオプション別途お見積りとなります)

本製品は受注生産品のため、ご注文確定後に着手金としてお見積金額の 50%をお支払いいただきます。

残金は製作完了後、納品・設置前までにお支払いください。

入金確認後に納品または、設置工事日程の確定を行います。

お支払い方法は、銀行振込にて。

なお、受注生産品のため、ご入金後のキャンセルは原則お受けできません。

お支払い条件

本製品は受注生産品のため、ご注文確定後に着手金としてお見積金額の 50%をお支払いいただきます。

残金は製作完了後、納品または設置前までにお支払いください。

ご入金確認後に、出荷手配または設置工事日の確定を行います。

なお、受注生産品のため、ご注文確定後のキャンセル・仕様変更・返金は原則としてお受けできません。

お客様都合による変更または取消しが発生した場合は、既に発生した材料費・製作費・設計費・外注費その他実費をご負担いただきます。